

um olhar sobre...
taking a look at...



complexo fabril capim fino
manufacturing complex capim fino

um olhar sobre...

sobre o quê?
sobre o desenvolvimento?
sobre o progresso?
a economia? o futuro? a vida? a indústria?

you decide what you'd like to gain from our look...
better still, you demand it.

taking a look at...

at what?
development?
progress?
the economy? the future? life? industry?

you decide what you'd like to gain from our look...
better still, you demand it.

legenda/legend
capacidade/capacity = c
altura/height = a/h
comprimento/length = co/l
largura/width = la/w
peso/weight = p/we

complexo fabril capim fino
manufacturing complex capim fino



duas unidades de destilação - c: 500 m³/24 h cada
two distillation units - c: 500 m³/24 h each

um olhar sobre o etanol

taking a look at the
ethanol

destilarias
até 1.200 m³/24 h

distilleries
up to 1,200 m³/24 h

desidratação
até 1.800 m³/24 h

dehydration
up to 1,800 m³/24 h

plantas para concentração de vinhaça
com capacidades unitárias a partir
de 50 m³/h de vinhaça, concentração
até 30 Brix, com 3 a 7 efeitos de
evaporação, utilizando diversas fontes
térmicas

stillage concentration plants with
capacity from 50 m³/h, product
concentration up to 30 Brix, with
3 to 7 evaporation effects, using
differrent heating sources

vácuos contínuos

continuous vacuum pans

evaporadores falling film

falling film evaporators

pré evaporadores ou conjuntos
de evaporação para caldo de cana
utilizando evaporadores de névoa
turbulenta

sugar cane juice pre evaporators
and concentration system using
turbulent mist evaporators

aquecedores indiretos para as colunas
de destilação e/ou retificação

stripper/rectifier columns reboilers

condensadores: de superfície,
barométricos e evaporativos

condensers: surface , barometric
and evaporatives types



vácuo contínuo/vacuum pan - c : 2.500 hl

desidratação/dehydration - Intech® c: 600 m³/24 h



duas unidades de destilação - c: 900 m³/24 h cada
two distillation units - c: 900 m³/24 h each



tradição, conhecimento e significativas referências no desenvolvimento de plantas para produção de etanol, nas ampliações ou em projetos greenfield.

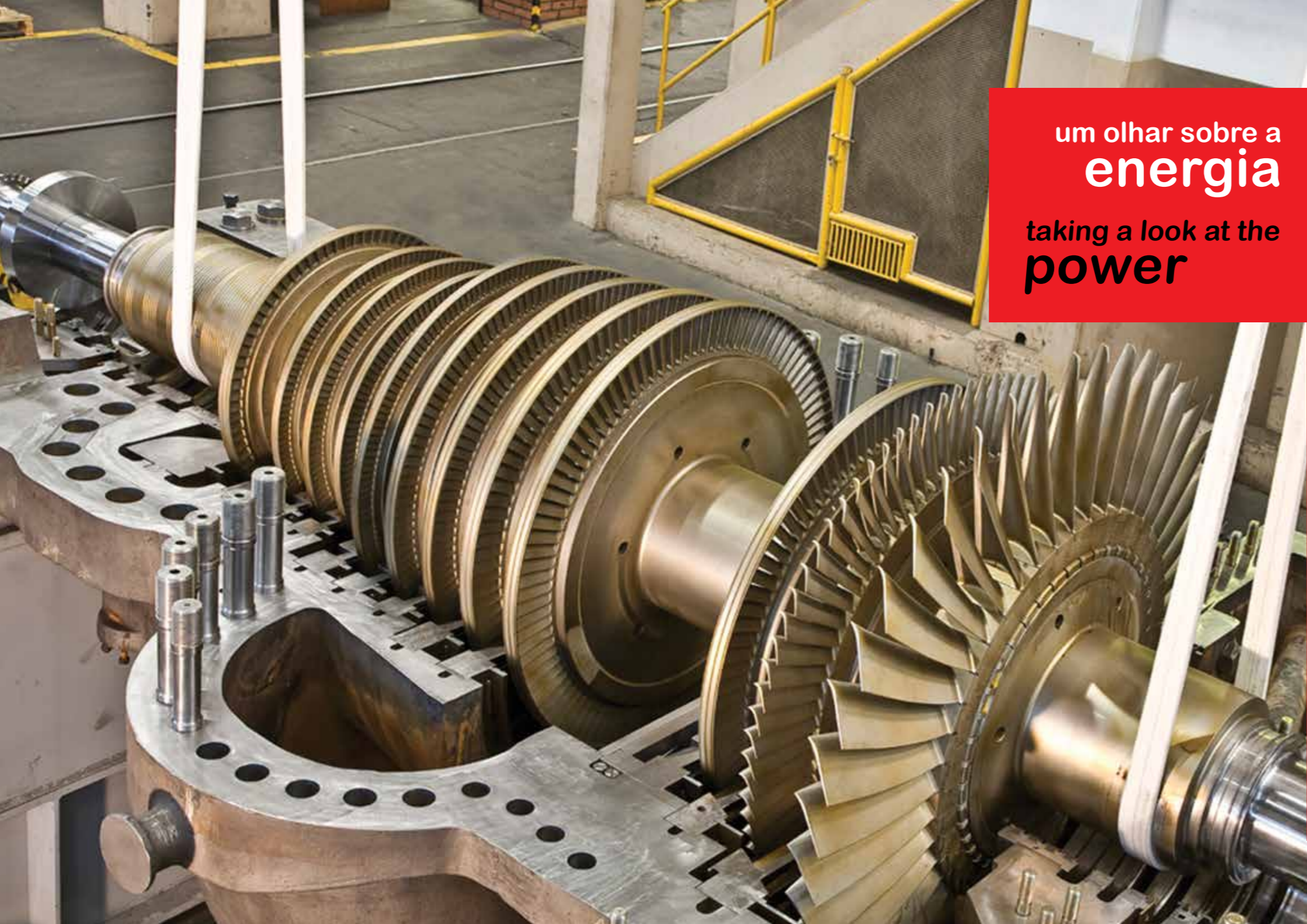
tradition, knowledge and significant references on the development of plants for ethanol production, on amplifications or in greenfield projects.

falling film - 2 x 3.000 m²





duas unidades de destilação - c: 600 m³/24 h cada
two distillation units - c: 600 m³/24 h each
desidratação/dehydration - Intech® c : 1200 m³/24 h



um olhar sobre a
energia
taking a look at the
power

turbinas industriais a vapor
simples estágio até 3.000 kW
multiestágio até 80.000 kW

industrial steam turbines
single stage up to 3,000 kW
multi stage up to 80,000 kW

sistemas integrados de geração
e cogeração de energia

power generation and
co-generation integrated
systems

casas de força

power houses

redutores de velocidade
até 15.000 kW

gearbox up to
15,000 kW



turbina HC 1000 E - 30 MW - condensação com extração
HC 1000 E turbine - 30 MW - condensation with extraction



turbina de condensação com extração / condensation with extraction turbine
HC 1000 E - 25,5 MW
turbina de contrapressão / back pressure turbine
HB 750 - 35 MW

mundialmente reconhecidos e presentes em todos os continentes, os 60 diferentes modelos de turbinas a vapor multiestágio abrangem variadas opções de aplicações.

de contrapressão ou condensação, com ou sem extração controlada, para baixa, média ou alta pressão, nossa tecnologia permitiu ampliar os limites imagináveis da relação entre fluxos de vapor de admissão e de extração.

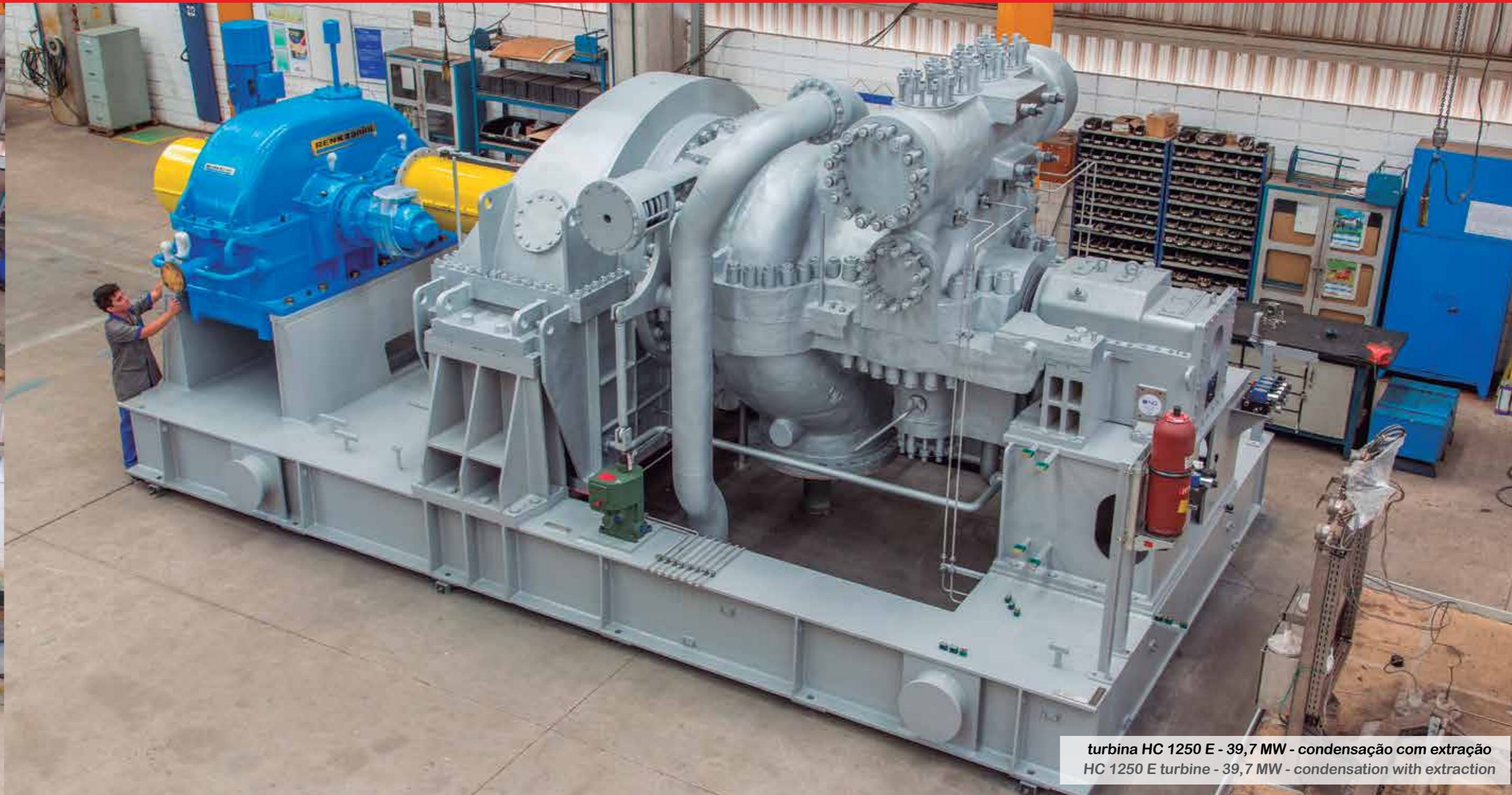
worldwide recognized and present in all continents, the 60 different frame sizes of multistage steam turbines embrace various application options.

of the backpressure or condensing types, with direct flow, controlled extraction or bleed, for low, medium or high inlet pressures, our technology have allowed increasing the imaginable limits for the relation between inlet and extraction steam flows.



turbina de condensação para acionamento de compressor em refinaria de petróleo
condensing steam turbine for petroleum compressor drive
MC 500 - 1,1 MW

linha de montagem de turbinas
turbines assembly line



turbina HC 1250 E - 39,7 MW - condensação com extração
HC 1250 E turbine - 39,7 MW - condensation with extraction

um olhar sobre a
indústria

taking a look at the
industry

fabricação de peças, componentes e
equipamentos sob desenho
ou com detalhamento de projeto.

parts, components and equipment
manufactured drawings or with project
detailing

reservatórios e vasos de pressão com
dispositivo de troca térmica e/ou
agitação

storage tanks and pressure vessels
with heat exchange and/or stirring
devices

aquecedores, resfriadores,
condensadores e evaporadores
heaters, coolers, condensers and
evaporators

montagens no campo
field erection



desaerador/deaerator



condensador /condenser
co/l : 12.800 mm - a/h : 3.500 mm - p/we : 101 tons



tanque de armazenagem/storage tank
la/w : 3.500 mm - co/l : 15.500 mm - a/h : 5.050 mm - p/we : 42.000 kg

equipamentos para plataformas
off shore (FPSO)

off shore platforms equipment
(FPSO)

árvores de natal

subsea trees

manifolds

manifolds

plet's (pipe line end termination)

plem's (pipe line end manifold)



desaeradores / deaerator



plem



manifold
la/w : 7.500 mm - co/l : 17.000 mm - a/h : 4.500 mm - p/we : 60 tons



filtros multi midia / multi midia filters



skid de compressão / compression skid



skid de processo / process skid



complexo fabril
manufacturing complex

esquerda
complexo capim fino
350.000 m² de área total
50.700 m² de área construída
left
capim fino complex
350,000 m² total area
50,700 m² built up area

direita
divisão vila rezende
40.000 m² de área total
30.000 m² de área construída
right
vila rezende division
40,000 m² total area
30,000 m² built up area





DNV - Det Norske Veritas



ASME - The American Society of Mechanical Engineers



National Board



ISO 9001:2008
Produtos/Products



ISO 9001:2008
Serviços/Service



automação e
distribuição de
energia

automation and
power
distribution



produção de palhetas
blade production



lean manufacturing



fabricação de componentes originais para
tratores e máquinas para construção e mineração
manufacture of original components
for construction and mining tractors
and machinery



sede administrativa
headquarters



áreas de apoio
support areas



centro médico Dr. Claudio Mahn
Dr. Claudio Mahn medical center



restaurante
2000 refeições diárias
café da manhã, almoço, jantar

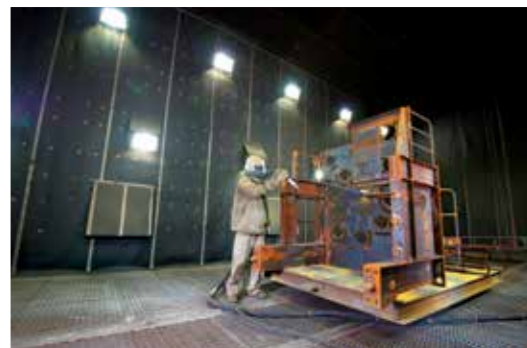
cafeteria
2000 daily meals
breakfast, lunch, dinner



engenharia
engineering



lazer
leisure area



cabine automática de jateamento
automatic blasting cabin



cabine de pintura líquida
liquid painting cabin
("cross draft")



cabine de pintura
painting cabin



unidade de teste hidrostático
área 360 m² (30 x 12 x 5 H)
pressão de teste 12.000 psi
hydrostatic test unit
area 360 m² (30 x 12 x 5 H)
test pression 12.000 psi

este portfolio é uma homenagem aos irmãos Gobbin,
Narciso (Nino) (1925-2007) e Leopoldo (1937-2008).
sempre tiveram olhares futuristas...

**this portfolio pays tribute to the Gobbin brothers
Narciso (Nino) (1925-2007) and Leopoldo (1937-2008).
who were always visionaries...**





divisão vila rezende
vila rezende division



A marca da
gestão florestal
responsável

N G Metalúrgica
Av. Rui Barbosa, 662
13405 - 217 Piracicaba SP
Tel/Phone +55 19 3429 7272
ng@ngmetalurgica.com.br
www.ngmetalurgica.com.br

